

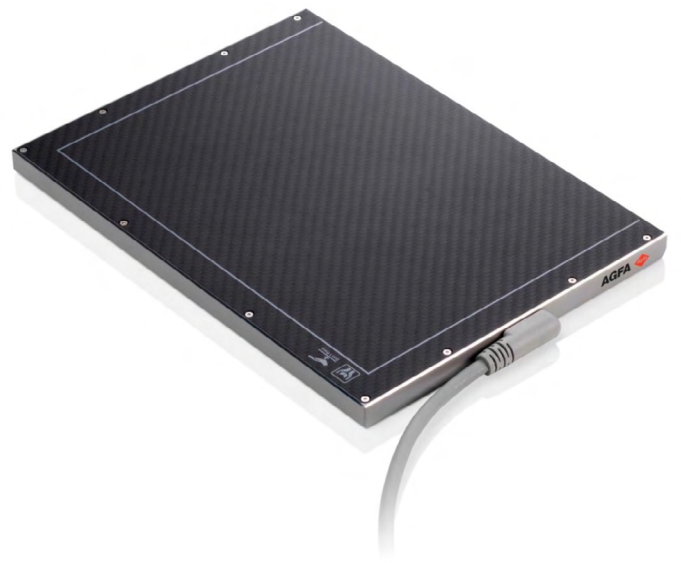


# DR 24M

El detector digital de rayos X DR 24M, está diseñado para las radiografías digitales (DR) de mamografía. El centellador de depósito directo basado en yoduro de cesio (CsI) y la resolución de píxeles de 76  $\mu\text{m}$  ofrecen una imagen de alta calidad, necesaria para los estudios de mamografías. El detector AED es compatible con modalidades de rayos X para mamografías analógicas, lo que permite una fácil actualización a DR de cualquier proveedor y un mejor aprovechamiento de las inversiones existentes del departamento radiológico.

## La mejor transición a la mamografía Digital Directa

El detector DR 24M permite una fácil actualización de las modalidades de rayos X de mamografía analógica de cualquier proveedor a la tecnología de radiografía digital (DR). El detector de tamaño casete está diseñado para instalarse en unidades Bucky estándares de 24x30 para mamografías analógicas. La Detección automática de exposición (AED) permite el uso de forma compatible con sistemas de mamografía analógica, dado que evita la necesidad de sincronizar con la modalidad y, por lo tanto, de establecer conexiones eléctricas con el sistema de rayos X. La absorción del detector está diseñada para ser compatible con el Control automático de exposición (AEC) de las unidades de rayos X para mamografía. Para actualizar la mamografía convencional o de CR, solo se necesita un ajuste de modalidad.



## Calidad de imagen: DQE alto y baja dosis

El centellador del detector utiliza CsI de depósito directo. Combinado con la alta resolución de un tamaño de píxel de 76  $\mu\text{m}$ , entrega una excelente calidad de imagen requerida en mamografía. La eficiencia cuántica de detección (DQE) y el tamaño de píxel admiten una menor dosis de radiación en los pacientes. Además, la funcionalidad AED sin pérdida del detector, se debe a la detección simultánea de los rayos X, sin incrementar la dosis del paciente.

## Flujo de trabajo sin casete:

DR 24M proporciona todas las ventajas de un Digital Directo y permite maximizar el uso de los equipos existentes. La previsualización de la imagen procesada por MUSICA solo demora unos segundos en aparecer después de la exposición. La solución sin casete proporciona una variedad de beneficios de flujo de trabajo que mejoran la productividad y permiten hacer el estudio a mayor velocidad. El detector puede permanecer en la unidad Bucky en todo momento; con esta solución cableada, no es necesario cargar baterías.





### Calidad de imagen MUSICA y DR:

mejoran la seguridad en el diagnóstico DR 24M es compatible con nuestro procesamiento de imágenes «gold standard» MUSICA, el cual ha sido especialmente adaptado a la mamografía digital y perfeccionado para mejorar la excelente calidad de imagen de DR. Entrega consistentemente calidad de imagen y detalles de alto contraste. La combinación de MUSICA con la imagen de alta calidad del detector DR 24M permite mayor eficiencia y seguridad en el diagnóstico.

### Servicios y soporte

Agfa ofrece soluciones según acuerdos de servicios adaptados a la necesidad del cliente. Disponible en los niveles Básico, Confort y Avanzado para ajustar con los costos en cada ciclo de vida del producto.

Un equipo global de 1000 profesionales de servicio puede brindar asesoramiento en todas las etapas de su proyecto e incluso ayudarlo a personalizar su esquema de análisis o vincular sus códigos de protocolo RIS, lo que mejora la rentabilidad. Este equipo no solo se dedica al asesoramiento sobre mantenimiento, ya que ofrece servicios de valor agregado como capacitación a personal de soporte, capacitación del personal clínico y actualizaciones de software.

### Especificaciones técnicas

#### DETECTOR

Tipo de detector: Silicio amorfo con TFT  
De depósito directo: CsI (yoduro de cesio)  
Tamaño de píxel: 76  $\mu$ m  
Matriz de píxeles: 3063 x 3822 píxeles  
Tamaño de área activa: 232,8 x 290,4 mm  
Conversión de analógico a digital: 16 bits  
Dimensiones externas (An x L x Al):  
253,7 x 327,5 x 14,2 mm  
Peso: 1,2 kg  
Estándar del rango de energía: 20 - 50 kVp

### SUMINISTRO DE ENERGÍA SSU

Peso: 1,23 kg  
Interfaz: 100 - 180 V ~, 50/60 Hz,  
2,5 A - 1,25 A  
Dimensiones: 170 $\pm$ 0,5 x 170 $\pm$ 0,5  
x 60,5 $\pm$ 0,5 mm

### CABLES

Cable RSM conectado: 24\_POE\_CBL 1 x 6 m  
Gigabit Ethernet: 7 gigabits

### REQUISITOS AMBIENTALES

Funcionamiento  
Temperatura: +5 ~ +35 °C  
Humedad: 20 ~ 75 % HR  
Presión atmosférica: 500 ~ 1060 hPa  
Descarga: 40 g  
Vibración: 1 g  
Límites de caída: Máx. 500 mm  
Almacenamiento y transporte  
Temperatura: -10 ~ +40 °C  
Humedad: 5 ~ 95 % HR  
Presión atmosférica: 500 ~ 1060 hPa  
Descarga: 40 g  
Vibración: 1 g  
Límites de caída: Máx. 500 mm



### Información y ventas:

 +52 1 56 2046 2535

 [contacto@equipomedicojr.com](mailto:contacto@equipomedicojr.com)

 [www.equipomedicojr.com](http://www.equipomedicojr.com)

### Síguenos en nuestras Redes Sociales

 @equipomedicojr

 @EquiMedJR

 Equipo Médico JR