



DC-30

Sistema de ultrasonido para diagnóstico
Atención primaria con una gran visión

Un diseño más orientado al usuario

La aplicación Smart & Auto es más fácil para el escaneo de todo el cuerpo, incluyendo imágenes en 3D/4D.

Smart Face: elimina de forma inteligente las oclusiones y el ruido de la cara fetal.

- Smart OB: mediciones automáticas precisas de los parámetros fetales.
- iLive: vista realista del feto con imágenes con una calidad de imagen similar a la de la piel humana.
- iNeedle: visualización clara y real de la punta de la aguja y el eje.
- Auto IMT: medición automática de la intima media.

Mayor habilidad de dependencia

Diseño ergonómico externo para una mayor comodidad de uso.



Monitor LED Full HD de 21,5" pulgadas

Altavoz de sonido invisible

Espacio para colocar objetos diversos

Panel de control con altura ajustable

Disco duro de 1 TB




3 puertos para transductores activos

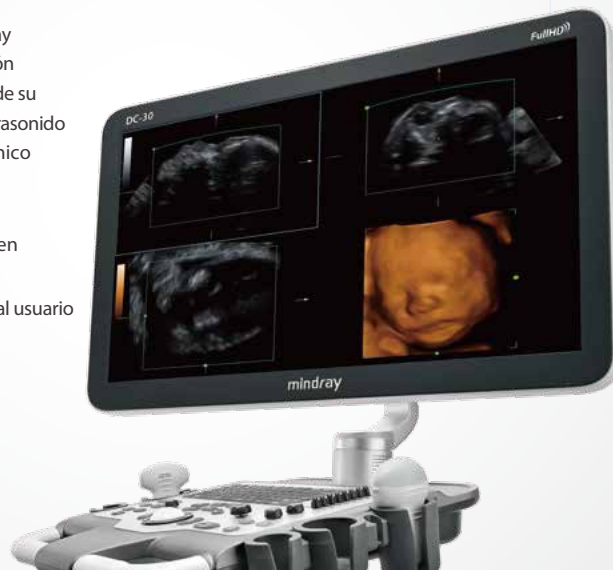
Batería integrada para 1,5 horas de escaneo



Para cumplir nuestra promesa de una atención sanitaria de calidad al alcance de todos, Mindray sigue esforzándose por contribuir a los servicios de atención primaria con una capacidad excepcional.

Como empresa innovadora, Mindray continúa proporcionando la solución avanzada para visualizar la mejora de su mente. El DC-30 con sistema de ultrasonido Full HD ofrece un rendimiento clínico óptimo para la atención primaria.

-  Mayor definición de imagen
-  Diseño superior orientado al usuario
-  Dependencia más fiable



Mayor calidad de imagen

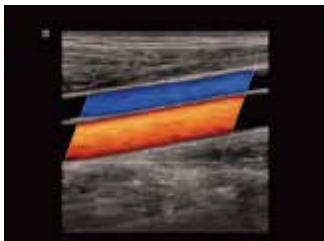
Pantalla Full HD que garantiza una nitidez con gran detalle, el DC-30 con Full HD le ayudará a realizar exploraciones diariamente con precisión y ecacia. Tecnologías clásicas de imagen: mejora de la calidad para el diagnóstico

- iClear: tecnología de imágenes de reducción de moteado.
- PSH: imágenes armónicas con desplazamiento de fase.
- iBeam: tecnología de imagen de composición espacial.

Línea de transductores optimizada: amplia cobertura de aplicaciones clínicas básicas de cuerpo completo, incluyendo ABD/OB(3D/4D)/GIN, etc.



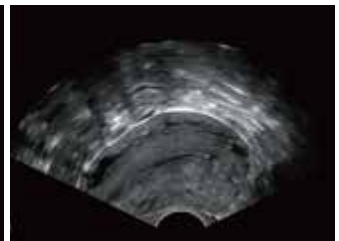
Hígado normal 2D



Color CCA




Cerebro fetal



Útero 2D

Información y ventas:

 +52 1 56 2046 2535

 contacto@equipomedicojr.com

 www.equipomedicojr.com

Síguenos en nuestras Redes Sociales

 @equipomedicojr

 @EquiMedJR

 Equipo Médico JR