



DC-40


Sistema de diagnóstico por ultrasonido
Exploración de capacidad y calidad excepcionales

El concepto Full HD: una solución superior que supera las expectativas

Full HD es una solución progresiva destinada a satisfacer los requisitos de personas como usted, plenamente comprometidas con ofrecer un servicio de atención primaria de la máxima calidad. Se considera que, incluso en condiciones limitadas, un sistema de diagnóstico por ultrasonido debe poderle ofrecer claridad de imagen, facilidad de uso y fiabilidad.

Como primera representante de la gama Full HD, el DC-40 con Full HD es la respuesta ideal a sus requisitos clínicos. El objetivo del concepto Full HD es ofrecer prestaciones excepcionales a los usuarios de sistemas de diagnóstico por ultrasonido, por ejemplo una definición de imagen superior, un diseño ergonómico mejorado y una fiabilidad superior.

 Definición de Imagen Superior

 Diseño Ergonómico Superior

 Mayo Confianza



Definición de imagen superior Más claridad para el diagnóstico

Tecnologías de obtención de imágenes clásicas: mejora de la calidad para el diagnóstico. Mediante la aplicación de tecnologías de obtención de imágenes clásicas, que se migran de sistemas de diagnóstico por ultrasonido consolidados, el DC-40 con Full HD le proporciona una mejor calidad de imagen con el grado de detalle que necesita.

- iClear (técnica de imagenología con supresión de manchas)
- PSHI (Phase Shift Harmonic Imaging)
- iBeam: técnica de imagenología de composición espacial

Familia de transductores optimizados: amplia gama de cobertura de aplicaciones

Gracias a una versátil combinación de transductores, el DC-40 con Full HD ofrece el rendimiento más eficiente en una amplia gama de aplicaciones.

Diseño de ergonomía superior Uso mucho más cómodo

Gama completa de herramientas de aplicación: garantía de precisión y comodidad. El DC-40 con Full HD incorpora una gama completa de herramientas que maximizan la precisión en el diagnóstico con eficiencia y comodidad. La cobertura general de imágenes, obstetricia, ginecología y cardiología del DC-40 con Full HD le proporciona una solución completa para aplicaciones clínicas generales, con un flujo de trabajo simplificado para actuar con eficiencia.

iTouch

iTouch es una solución de optimización de imagen automática con un solo botón, que es capaz de optimizar la calidad de imagen automáticamente, incluso en modo B / PW.



iTouch

Smart OBP

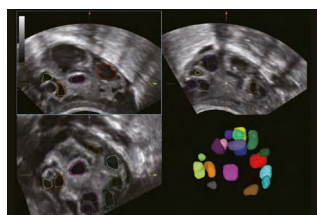
Proporciona mediciones automáticas precisas para los parámetros fetales examinados con mayor frecuencia, incluyendo BPD, OFD, HC, AC y FL.



Smart OB

Smart FLC

FSmart FLC es una herramienta para detectar automáticamente el número de folículos y calcular el de cada folículo. También proporciona un informe con marcas de color para el estudio.



Smart FLC

Smart Face

Smart Face proporciona una optimización rápida e inteligente para el rostro fetal con la operación de un solo toque. Elimina inmediatamente las oclusiones y elimina la información de ruido, generando una visión óptima de la cara fetal fácilmente.

iLive

Ofrece una vista más realista del rostro fetal. Integrando herramientas avanzadas de optimización de la posición de la luz.

Fiabilidad superior

Dedicación especial a la fiabilidad

Durante décadas, Mindray ha procurado aplicar la inteligencia para mejorar la seguridad, la precisión y la estabilidad de sus productos, con el objetivo de asegurar unos resultados satisfactorios en las pruebas diarias de diagnóstico.



Información y ventas:

+52 1 56 2046 2535

contacto@equipomedicojr.com

www.equipomedicojr.com

Síguenos en nuestras Redes Sociales

@equipomedicojr

@EquiMedJR

Equipo Médico JR