



Z60 Vet

Sistema de diagnóstico por ultrasonido

El Z60 Vet es un sistema Color doppler potente y versátil que le brinda la mejor solución en imágenes por ultrasonido para uso veterinario con excelente rendimiento. Gracias a su amplia configuración, el flujo de trabajo específico en veterinaria y el diseño integrado, usted puede estar seguro de una excepcional experiencia por ultrasonido tanto en animales grandes como de compañía. Este sistema inteligente portátil cuenta con tecnología de última generación y profesional que hace que Z60 Vet sea un sistema por ultrasonido para uso veterinario que brinda excelente calidad de imágenes y diferentes funciones avanzadas.

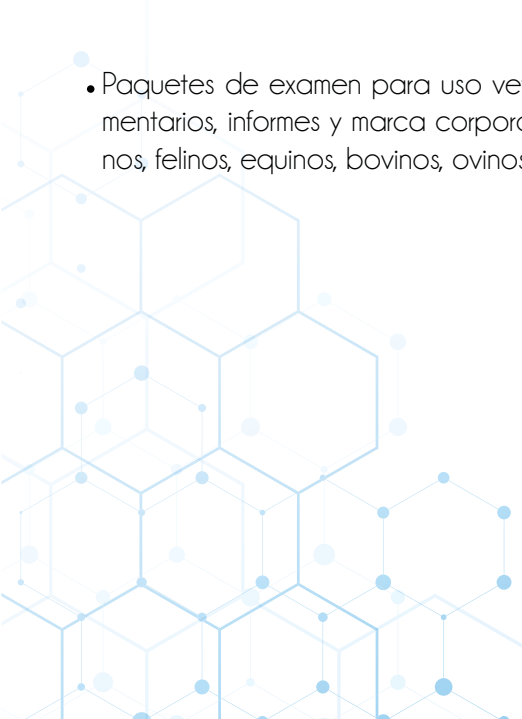
Amplios usos veterinarios

- Amplios usos veterinarios.
- Modos de escaneo para uso veterinario: B, Color, PW, CW, Power, M, Free Xros M.
- Variedad de transductores para uso veterinario: Micro-convexo, linear, convexo, serie de fases, endocavidad.
- Usos veterinarios: órganos reproductivos, abdomen, cardíaco, tendinoso, partes pequeñas y más.
- Paquetes de examen para uso veterinario: Medición, comentarios, informes y marca corporal diseñado para caninos, felinos, equinos, bovinos, ovinos y más.



Soluciones efectivas cardiovasculares

- PW/CW Doppler: Trazado y cálculos con Auto doppler.
- Color M: incluye el modo Color de flujo M y el modo Color de tejido.
- Auto IMT: Mediciones automáticas para uso veterinario Espesor de la íntima-media.
- Imágenes doppler del tejido: Módulo de ECG completamente funcional (TVI, TEI, TVM, TVD) para análisis cardiológicos de uso veterinario.



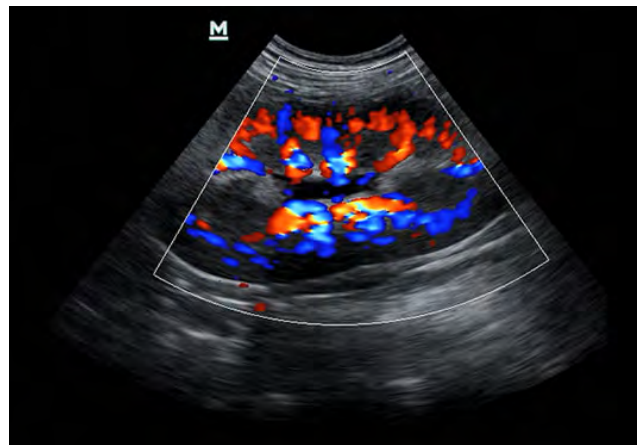


Flujo de trabajo veterinario específico

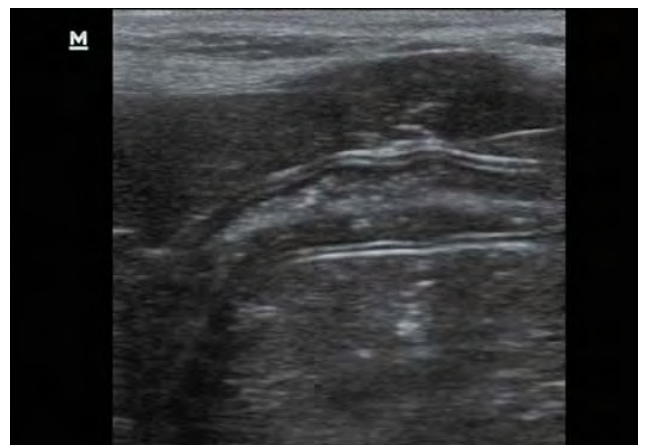
- iTouch™: Rápida optimización de imágenes con un solo toque.
- iZoom™: Zoom instantáneo de la imagen (pantalla completa) con un solo botón.
- Teclas definidas por el usuario: operaciones programables personalizadas a la medida del médico veterinario.

Diseño móvil ergonómico

- Monitor con ángulo de inclinación de 60° ajustable.
- Diseño integrado con adaptador de CA interno.
- Escaneos sin interrupciones hasta 1.5 h con batería recargable.
- Monitor de alta definición de 15 pulgadas con diseño de pantalla completa.
- Funda de protección impermeable diseñada para teclado de uso veterinario.
- Panel de control retroiluminado diseñado para diagnósticos de uso veterinario en clínica.
- Puede trasladarse fácilmente en un bolso de mano.




Riñón Canino



Intestino Canino



Información y ventas:

 +52 1 56 2046 2535

 contacto@equipomedicojr.com

 www.equipomedicojr.com

Síguenos en nuestras Redes Sociales

 @equipomedicojr

 @EquiMedJR

 Equipo Médico JR